

第1期末(2026年2月25日)	
基準価額	11,078円
純資産総額	527百万円
第1期	
騰落率	10.8%
分配金(税込み)合計	0円

(注) 騰落率は分配金(税込み)を分配時に再投資したものとみなして計算したもので、小数点以下第2位を四捨五入して表示しております。

(注) 純資産総額の単位未満は切捨てて表示しております。

- 当ファンドは、投資信託約款において運用報告書(全体版)を電磁的方法によりご提供することを定めております。当社ホームページにアクセスし、「ファンド情報」等から、当ファンドのページを表示させることにより、運用報告書(全体版)を閲覧およびダウンロードすることができます。
- 運用報告書(全体版)は、受益者の方からのご請求により交付されます。交付を希望される方は、販売会社までお問い合わせください。

USグローシリーズ (株40)

追加型投信/海外/資産複合

交付運用報告書

第1期(決算日2026年2月25日)

作成対象期間(2025年6月23日~2026年2月25日)

受益者のみなさまへ

平素は格別のご愛顧を賜り、厚くお礼申し上げます。

さて、「USグローシリーズ(株40)」は、2026年2月25日に第1期の決算を行いました。

当ファンドは、主要投資対象ファンドへの投資を通じて、主として米国の金融商品取引所等に上場している株式及び米国の国債に投資し、投資信託財産の中長期的な成長を目指して運用を行っています。

ここに期間中の運用状況についてご報告申し上げます。

今後とも一層のご愛顧を賜りますよう、お願い申し上げます。

スカイオーシャン・アセットマネジメント

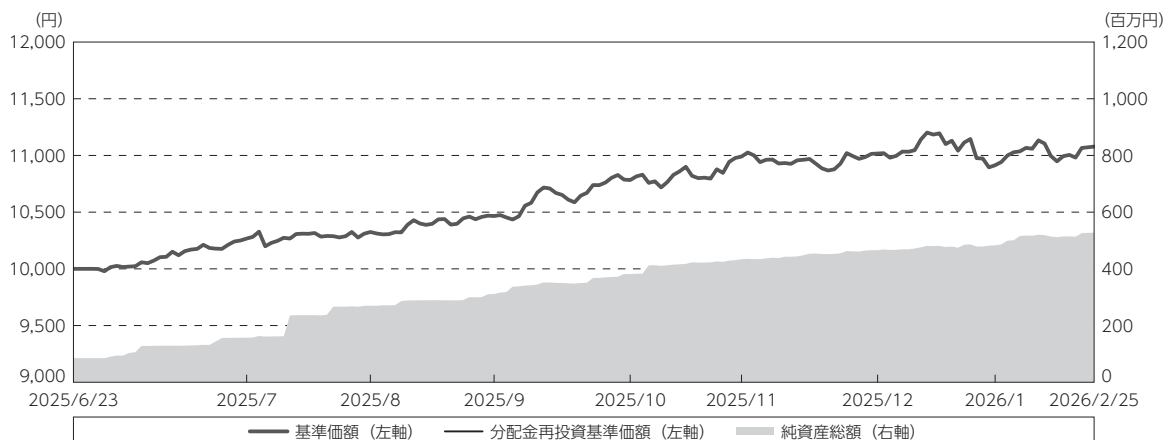
〒220-8611 神奈川県横浜市西区みなとみらい3-1-1

<照会先> ホームページ：<https://www.soam.co.jp/>
サポートデスク：045-225-1651
(受付時間 営業日の午前9時~午後5時)

運用経過

期中の基準価額等の推移

(2025年6月23日～2026年2月25日)



設定日：10,000円

期 末：11,078円 (既払分配金(税込み)：0円)

騰落率： 10.8% (分配金再投資ベース)

- (注) 分配金再投資基準価額は、分配金(税込み)を分配時に再投資したものとみなして計算したもので、ファンド運用の実質的なパフォーマンスを示すものです。
- (注) 分配金を再投資するかどうかについてはお客様がご利用のコースにより異なります。また、ファンドの購入価額により課税条件も異なります。したがって、お客様の損益の状況を示すものではありません。
- (注) 上記騰落率は、小数点以下第2位を四捨五入して表示しております。

○基準価額の主な変動要因

当ファンドの主な投資対象である「FOFs用米株・米債バランスファンド2 (適格機関投資家専用)」の基準価額が上昇したことから、当ファンドの基準価額も上昇しました。

組入ファンド	投資資産	当期末 組入比率	騰落率
FOFs用米株・米債バランスファンド2 (適格機関投資家専用)	米国の株式、国債	96.0%	12.3%
NASDAQ100インデックスマザーファンド	米国株式	19.6%	19.1%
米国株配当貴族インデックスマザーファンド	米国株式	19.7%	22.5%
米国国債マザーファンド (7-10年/為替ヘッジあり)	米国国債	30.1%	2.3%
米国国債マザーファンド (7-10年/為替ヘッジなし)	米国国債	29.7%	12.0%
その他	コールローン等	0.9%	-
FOFs用短期金融資産ファンド (適格機関投資家専用)	わが国の公社債	0.0%	0.2%

(注) 比率は、純資産総額に対する評価額の割合です。騰落率は当ファンドの組入日からのものです。

(注) 「FOFs用米株・米債バランスファンド2 (適格機関投資家専用)」の組入資産の比率は、「FOFs用米株・米債バランスファンド2 (適格機関投資家専用)」に対する評価額の割合です。

1万口当たりの費用明細

(2025年6月23日～2026年2月25日)

項 目	当 期		項 目 の 概 要
	金 額	比 率	
(a) 信 託 報 酬	36 円	0.344 %	(a) 信託報酬＝期中の平均基準価額×信託報酬率
(投 信 会 社)	(18)	(0.172)	委託した資金の運用の対価
(販 売 会 社)	(16)	(0.149)	交付運用報告書等各種書類の送付、口座内でのファンドの管理、購入後の情報提供等の対価
(受 託 会 社)	(2)	(0.022)	運用財産の管理、投信会社からの指図の実行の対価
(b) そ の 他 費 用	0	0.004	(b) その他費用＝期中のその他費用÷期中の平均受益権口数
(監 査 費 用)	(0)	(0.004)	監査費用は、監査法人等に支払うファンドの監査に係る費用
合 計	36	0.348	
期中の平均基準価額は、10,597円です。			

(注) 期中の費用（消費税等のかかるものは消費税等を含む）は、追加・解約により受益権口数に変動があるため、簡便法により算出した結果です。

(注) 各金額は項目ごとに円未満は四捨五入してあります。

(注) 各項目の費用は、このファンドが組み入れている投資信託証券が支払った費用を含みません。

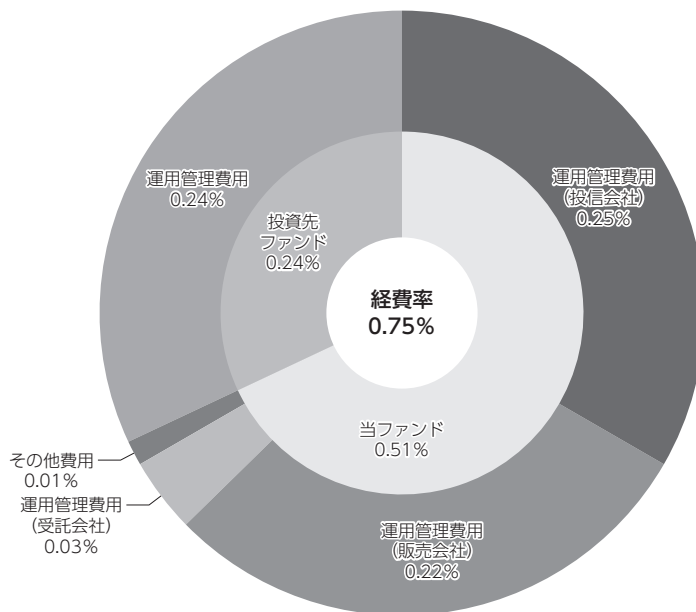
(注) 当該投資信託証券の直近の計算期末時点における「1万口当たりの費用明細」が取得できるものについては、「組入上位ファンドの概要」に表示することとしております。

(注) 各比率は1万口当たりのそれぞれの費用金額（円未満の端数を含む）を期中の平均基準価額で除して100を乗じたもので、項目ごとに小数第3位未満は四捨五入してあります。

(参考情報)

○経費率（投資先ファンドの運用管理費用以外の費用を除く。）

期中の運用・管理にかかった費用の総額（原則として、募集手数料、売買委託手数料及び有価証券取引税を除く。）を期中の平均受益権口数に期中の平均基準価額（1口当たり）を乗じた数で除した経費率（年率）は0.75%です。



(単位:%)

経費率 (①+②)	0.75
①当ファンドの費用の比率	0.51
②投資先ファンドの運用管理費用の比率	0.24

(注) 当ファンドの費用は1万口当たりの費用明細において用いた簡便法により算出したものです。

(注) 各費用は、原則として、募集手数料、売買委託手数料及び有価証券取引税を含みません。

(注) 各比率は、年率換算した値です。

(注) 投資先ファンドとは、当ファンドが組入れている投資信託証券（マザーファンドを除く。）です。

(注) 当ファンドの費用は、マザーファンドが支払った費用を含み、投資先ファンドが支払った費用を含みません。

(注) 当ファンドの費用と投資先ファンドの費用は、計上された期間が異なる場合があります。

(注) 投資先ファンドには運用管理費用以外の費用がある場合がありますが、上記には含まれておりません。

(注) 上記の前提条件で算出したものです。このため、これらの値はあくまでも参考であり、実際に発生した費用の比率とは異なります。

最近5年間の基準価額等の推移

(2021年2月25日～2026年2月25日)



(注) 分配金再投資基準価額は、分配金(税込み)を分配時に再投資したものとみなして計算したもので、ファンド運用の実質的なパフォーマンスを示すものです。

(注) 分配金を再投資するかどうかについてはお客様がご利用のコースにより異なります。また、ファンドの購入価額により課税条件も異なります。したがって、お客様の損益の状況を示すものではありません。

(注) 当ファンドの設定日は2025年6月23日です。

	2025年6月23日 設定日	2026年2月25日 決算日
基準価額 (円)	10,000	11,078
期間分配金合計(税込み) (円)	—	0
分配金再投資基準価額騰落率 (%)	—	10.8
純資産総額 (百万円)	85	527

(注) 上記騰落率は、小数点以下第2位を四捨五入して表示しております。

(注) 純資産総額の単位未満は切捨てて表示しております。

(注) 設定日の基準価額は設定当初の金額、純資産総額は設定当初の元本額を表示しており、2026年2月25日の騰落率は設定当初との比較です。

(注) 当ファンドの運用の基本方針に適した指数が存在しないため、ベンチマーク及び参考指数を特定しておりません。

投資環境

(2025年6月23日～2026年2月25日)

■米国株式市場

米国株式市場は上昇しました。2025年10月から12月にかけては高値警戒感が意識されるなか、景気の先行き不透明感やAI（人工知能）関連投資への懸念が高まり下落する場面もありましたが、通期では米国と主要国との通商交渉の進展や、FRB（米連邦準備制度理事会）議長による利下げ示唆などを背景に上昇しました。また、外貨建て資産については円安が進行し上昇幅を拡大しました。

■米国債券市場

米国債券市場は上昇しました。FRBの利下げ期待が後退する局面では米国長期金利が上昇（価格は下落）する局面もありましたが、中東情勢の悪化、軟調な米国雇用統計、グリーンランド取得を巡る議論を発端とした米欧間の貿易摩擦懸念などを背景に、通期では利回りが低下しました。また、外貨建て資産（為替ヘッジなし）については円安が進行し上昇幅を拡大しました。

当ファンドのポートフォリオ

(2025年6月23日～2026年2月25日)

○当ファンド

「FOFs用米株・米債バランスファンド2（適格機関投資家専用）」への投資を高位に保つ運用を行いました。

・FOFs用米株・米債バランスファンド2（適格機関投資家専用）

「NASDAQ100インデックスマザーファンド」、「米国株配当貴族インデックスマザーファンド」、「米回国債マザーファンド（7-10年／為替ヘッジあり）」及び「米回国債マザーファンド（7-10年／為替ヘッジなし）」の受益証券への投資を通じて、主として米国の金融商品取引所等に上場している株式（預託証券（DR）を含みます。）及び米国の国債に投資しました。

当ファンドのベンチマークとの差異

当ファンドの運用の基本方針に適した指数が存在しないため、ベンチマーク及び参考指数を特定していません。

分配金

基準価額水準、市場動向等を考慮して、収益分配は見送りとさせていただきます。なお、収益分配に充てず信託財産内に留保した利益については、運用の基本方針に基づいて運用を行います。

○分配原資の内訳

(単位:円、1万口当たり・税込み)

項 目	第 1 期
	2025年6月23日～ 2026年2月25日
当期分配金	—
(対基準価額比率)	—%
当期の収益	—
当期の収益以外	—
翌期繰越分配対象額	1,078

(注) 対基準価額比率は当期分配金(税込み)の期末基準価額(分配金込み)に対する比率であり、ファンドの収益率とは異なります。

(注) 当期の収益、当期の収益以外は小数点以下切捨てで算出しているため合計が当期分配金と一致しない場合があります。

今後の運用方針

○当ファンド

「FOFs用米株・米債バランスファンド2(適格機関投資家専用)」への投資を通じて、主として米国の金融商品取引所等に上場している株式(預託証券(DR)を含みます。)及び米国の国債に投資します。

・FOFs用米株・米債バランスファンド2(適格機関投資家専用)

「NASDAQ100インデックスマザーファンド」、「米国株配当貴族インデックスマザーファンド」、「米回国債マザーファンド(7-10年/為替ヘッジあり)」及び「米回国債マザーファンド(7-10年/為替ヘッジなし)」の受益証券への投資を通じて、主として米国の金融商品取引所等に上場している株式(預託証券(DR)を含みます。)及び米国の国債に投資し、投資信託財産の中長期的な成長をめざして運用を行います。なお、各マザーファンド受益証券の基本組入比率は20%、20%、30%、30%とします。

・FOFs用短期金融資産ファンド(適格機関投資家専用)

主としてわが国の公社債に投資を行い、安定した収益の確保を目指します。

お知らせ

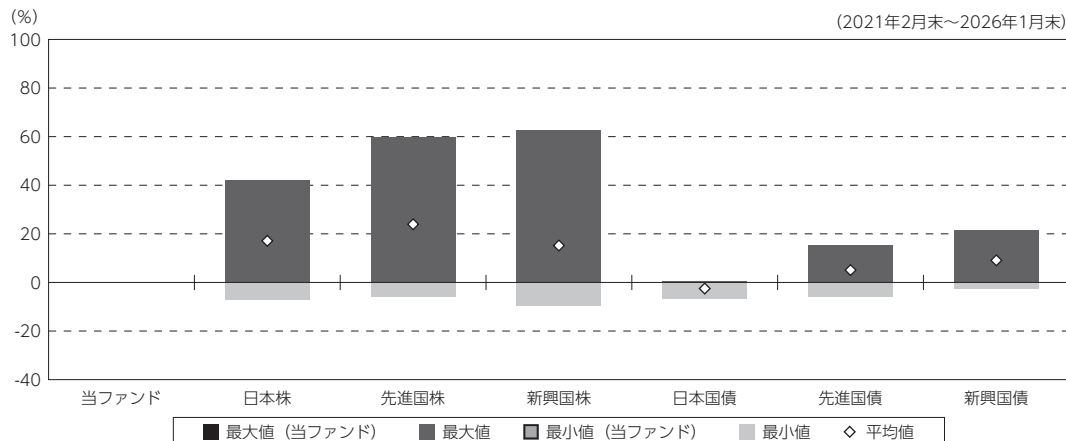
該当事項はございません。

当ファンドの概要

商品分類	追加型投信／海外／資産複合
信託期間	2025年6月23日から無期限
運用方針	投資信託財産の中長期的な成長を目指して運用を行います。
主要投資対象	三井住友トラスト・アセットマネジメント株式会社が運用する「FOFs用米株・米債バランスファンド2（適格機関投資家専用）」（以下「主要投資対象ファンド」といいます。）を主要投資対象とします。
運用方法	主要投資対象ファンドへの投資を通じて、主として米国の金融商品取引所等に上場している株式及び米国の国債に投資します。
分配方針	年1回、毎決算時に委託会社が基準価額水準、市況動向等を勘案して分配金額を決定します。 ただし、分配を行わないことがあります。 分配対象額は、経費控除後の繰越分を含めた配当等収益及び売買益（評価益を含みます。）等の全額とします。

(参考情報)

○当ファンドと代表的な資産クラスとの騰落率の比較



(単位:%)

	当ファンド	日本株	先進国株	新興国株	日本国債	先進国債	新興国債
最大値	-	42.1	59.8	62.7	0.6	15.3	21.5
最小値	-	△ 7.1	△ 5.8	△ 9.7	△ 6.9	△ 6.1	△ 2.7
平均値	-	17.1	23.9	15.2	△ 2.5	5.1	9.1

(注) 全ての資産クラスが当ファンドの投資対象とは限りません。

(注) 2021年2月から2026年1月の5年間の各月末における直近1年間の騰落率の最大値・最小値・平均値を表示したものです。なお、当ファンドにつきましては、運用期間が1年未満であるため掲載しておりません。

(注) 上記の騰落率は決算日に対応した数値とは異なります。

《各資産クラスの指数》

日本株：東証株価指数 (TOPIX) (配当込み)

先進国株：MSCI-KOKUSAI インデックス (配当込み、円ベース)

新興国株：MSCI エマージング・マーケット・インデックス (配当込み、円ベース)

日本国債：NOMURA-BPI 国債

先進国債：FTSE 世界国債インデックス (除く日本、円ベース)

新興国債：JPモルガン・ガバメント・ボンド・インデックス・エマージング・マーケット・グローバル・ディバーシファイド(円ベース)

※各指数についての説明は、後述の「代表的な資産クラスとの騰落率の比較に用いた指数について」をご参照ください。

(注) 海外の指数は、為替ヘッジなしによる投資を想定して、円ベース指数を使用しております。

当ファンドのデータ

組入資産の内容

(2026年2月25日現在)

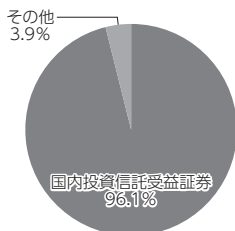
○組入上位ファンド

銘柄名	第1期末
	%
FOFs用米株・米債バランスファンド2 (適格機関投資家専用)	96.0
FOFs用短期金融資産ファンド (適格機関投資家専用)	0.0
組入銘柄数	2銘柄

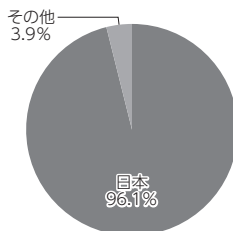
(注) 比率は純資産総額に対する割合です。

(注) 組入銘柄に関する詳細な情報等につきましては、運用報告書 (全体版) に記載しております。

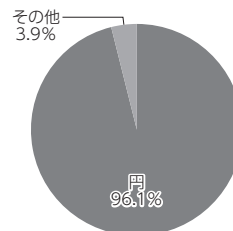
○資産別配分



○国別配分



○通貨別配分



(注) 比率は純資産総額に対する割合です。

(注) 国別配分につきましては発行国もしくは投資国を表示しております。

(注) その他にはコール・ローン等を含む場合があります。

純資産等

項目	第1期末
	2026年2月25日
純資産総額	527,436,431円
受益権総口数	476,108,358口
1万口当たり基準価額	11,078円

(注) 期中における追加設定元本額は395,720,440円、同解約元本額は4,739,289円です。

組入上位ファンドの概要

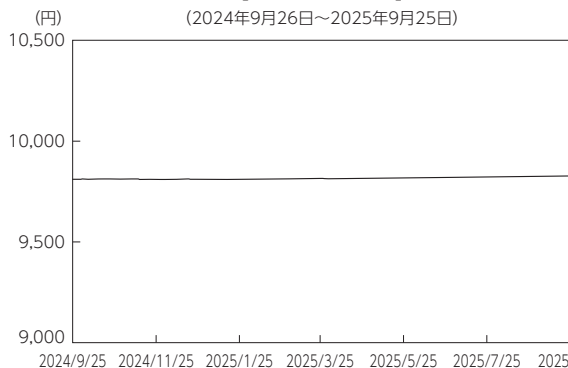
FOFs用米株・米債バランスファンド2 (適格機関投資家専用)

当運用報告書作成時点において、開示できる情報はございません。

FOFs用短期金融資産ファンド（適格機関投資家専用）

【基準価額の推移】

(2024年9月26日～2025年9月25日)



(注) グラフの基準価額は、分配金（税引前）を分配時に再投資したものととして当社が別途計算したものです。

【1万口当たりの費用明細】

(2024年9月26日～2025年9月25日)

項 目	当 期	
	金 額	比 率
	円	%
(a) 信 託 報 酬	14	0.143
（ 投 信 会 社 ）	(11)	(0.110)
（ 販 売 会 社 ）	(1)	(0.011)
（ 受 託 会 社 ）	(2)	(0.022)
(b) そ の 他 費 用	0	0.002
（ 監 査 費 用 ）	(0)	(0.002)
（ そ の 他 ）	(-)	(-)
合 計	14	0.145

期中の平均基準価額は、9,815円です。

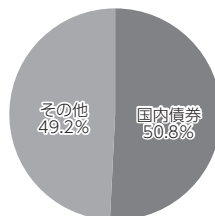
(注) 上記項目の概要等詳細につきましては運用報告書（全体版）をご参照ください。

【組入上位10銘柄】

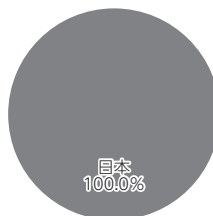
	銘 柄 名	国 ・ 地 域	組 入 比 率
1	第1333回国庫短期証券	日本	50.8%
2	—	—	—
3	—	—	—
4	—	—	—
5	—	—	—
6	—	—	—
7	—	—	—
8	—	—	—
9	—	—	—
10	—	—	—
	組入銘柄数	1銘柄	

(注) 組入比率は、純資産総額に対する評価額の割合です。

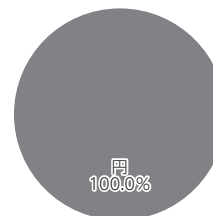
【資産別配分】



【国別配分】



【通貨別配分】



(注) 組入上位10銘柄、資産別・国別・通貨別配分のデータは2025年9月25日現在のものです。

(注) 資産別・通貨別配分の比率は純資産総額に対する評価額の割合、国別配分の比率は組入証券評価額に対する評価額の割合です。

※組入上位10銘柄、資産別・国別・通貨別配分のデータは、当該ファンドが投資対象とするマザーファンドの内容を記載しています。

＜代表的な資産クラスとの騰落率の比較に用いた指数について＞

騰落率は、データソースが提供する各指数をもとに株式会社野村総合研究所が計算しており、その内容について、信憑性、正確性、完全性、最新性、網羅性、適時性を含む一切の保証を行いません。また、当該騰落率に関連して資産運用または投資判断をした結果生じた損害等、当該騰落率の利用に起因する損害及び一切の問題について、何らの責任も負いません。

○東証株価指数 (TOPIX) (配当込み)

東証株価指数 (TOPIX) (配当込み) は、日本の株式市場を広範に網羅するとともに、投資対象としての機能性を有するマーケット・ベンチマークで、配当を考慮したものです。なお、TOPIXに関する著作権、知的財産権その他一切の権利は株式会社 J P X 総研又は株式会社 J P X 総研の関連会社に帰属します。

○MSCI – KOKUSAI インデックス (配当込み、円ベース)

MSCI – KOKUSAI インデックス (配当込み、円ベース) は、MSCI Inc.が開発した、日本を除く世界の先進国の株式を対象として算出した指数で、配当を考慮したものです。なお、MSCI Indexに関する著作権、知的財産権その他一切の権利は、MSCI Inc.に帰属します。

○MSCIエマージング・マーケット・インデックス (配当込み、円ベース)

MSCIエマージング・マーケット・インデックス (配当込み、円ベース) は、MSCI Inc.が開発した、世界の新興国の株式を対象として算出した指数で、配当を考慮したものです。なお、MSCI Indexに関する著作権、知的財産権その他一切の権利は、MSCI Inc.に帰属します。

○NOMURA – BPI国債

NOMURA – BPI国債は、野村フィデューシャリー・リサーチ&コンサルティング株式会社が発表している日本の国債市場の動向を的確に表すために開発された投資収益指数です。なお、NOMURA – BPI国債に関する著作権、商標権、知的財産権その他一切の権利は、野村フィデューシャリー・リサーチ&コンサルティング株式会社に帰属します。

○FTSE世界国債インデックス (除く日本、円ベース)

FTSE世界国債インデックス (除く日本、円ベース) は、FTSE Fixed Income LLCにより運営され、日本を除く世界主要国の国債の総合収益率を各市場の時価総額で加重平均した指数です。なお、FTSE世界国債インデックスに関する著作権、商標権、知的財産権その他一切の権利は、FTSE Fixed Income LLCに帰属します。

○JPモルガン・ガバメント・ボンド・インデックス – エマージング・マーケット・グローバル・ディバースファイド(円ベース)

JPモルガン・ガバメント・ボンド・インデックス – エマージング・マーケット・グローバル・ディバースファイド (円ベース) は、J.P. Morgan Securities LLCが算出、公表している、新興国が発行する現地通貨建て国債を対象にした指数です。なお、JPモルガン・ガバメント・ボンド・インデックス – エマージング・マーケット・グローバル・ディバースファイドに関する著作権、知的財産権その他一切の権利は、J.P. Morgan Securities LLCに帰属します。